

接触災害防止を強力サポート！

## AI人検知 システム搭載 10tタイヤローラー

NETIS  
対応

安全作業に  
おすすめ

作業員をAIが検知。  
警告・映像表示でオペレーターをサポート。



SAKAI  
TZ704  
Guardman

### 主な特長

#### 1 AI人検知システム



AIが作業員を検知し、  
モニター表示と回転灯で  
**注意喚起！**

#### 2 AIカメラ+ドラレコ



AIカメラで死角を監視。  
ドラレコで**作業記録を  
しっかり保存！**

#### 3 前方ドラレコ



前方の映像を常時録画。  
万が一の時も  
**安心の記録！**

#### 4 後方監視モニター



後方の作業員や  
周囲の状況を  
**リアルタイムで確認！**

#### 5 ラインライト搭載



夜間作業時の  
**視認性を向上！**  
危険エリアを明確化！

こんなお客様におすすめ！



舗装工事



道路維持工事



夜間工事



人員との  
近接作業



安全対策  
強化現場

NETIS

NETIS  
活用案件

安全作業の機械ことなら  
**お問い合わせください！**

現場に最適なお提案をいたします！

お問合せは



株式会社サンペイ



詳しい機械情報や  
レンタルのご相談は  
こちらから！

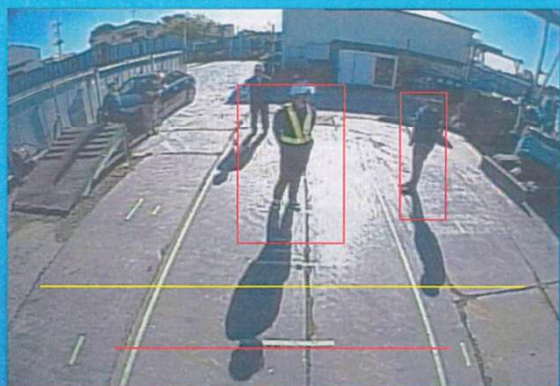
建設機械向け AI 人検知システムユニット

# Eyes Alert 3

バックモニターシステム / サラウンドビューシステム オプション品

- モニター警告表示とアラーム音の出力
- 本体：防水規格 IP69K

- ・イーエスエスの安全監視システムに簡単に接続できる AI 人検知ユニット
- ・オペレーターにモニター表示とアラーム音でお知らせ
- ・建設機械の周囲へ回転灯でお知らせ ※オプション



※画像は使用例イメージです。

## 製品仕様

映像入力タイプ	720P / 1080P AHD / TVI方式
トリガー入力	入出力 各 2 系統
防水性能	本体：IP69K
動作温度	-20℃ ~ 70℃
保存温度	-30℃ ~ 80℃
入力電圧	DC12V ~ 24V
本体サイズ	91mm (W) × 79mm (H) × 20.5mm (D)
質量	約 264g

## システム構成 ※ESS-100WP との構成例



お問い合わせは



株式会社 **サンペイ**

<https://www.sampei-j.co.jp>

本 社 ☎ 03-3938-7200  
多摩営業所 ☎ 042-541-7900  
西東京支店 ☎ 042-985-7200

🔗 サンペイ

検索